



**IMEP**  
Institute of Medicine and Psychology



**UNIVERSIDAD  
SERGIO ARBOLEDA**

# **Diplomatura en Inteligencia Emocional**

---

Certificación con aval de IMEP Education y Universidad Sergio Arboleda.



# ¿Por qué deberías sumarte a nuestra Diplomatura en Inteligencia Emocional?

---

Esta diplomatura propone un **recorrido formativo integral** que articula las dimensiones filosóficas, psicológicas, neurocientíficas y conductuales de la afectividad humana. El programa está orientado al desarrollo de competencias emocionales que favorecen el bienestar personal, las relaciones interpersonales saludables y el desempeño efectivo en contextos profesionales complejos.

Este trayecto académico parte de una **mirada antropológica profunda**, basada en el pensamiento de Santo Tomás de Aquino, quien sistematizó una comprensión integral de las emociones como parte constitutiva de la persona humana. Desde esta base, se transita hacia los aportes contemporáneos de Daniel Goleman, pionero en la sistematización de la inteligencia emocional en clave aplicada, y se profundiza con herramientas prácticas provenientes de la psicología cognitivo-conductual, así como con una comprensión actualizada desde la neurobiología de la emoción.

La formación se estructura en **seis módulos**, que abordan la afectividad desde sus fundamentos ontológicos hasta su aplicación clínica y educativa. Se desarrollan contenidos sobre el reconocimiento y regulación emocional, la relación entre pensamiento y emoción, la salud mental y el manejo del estrés.

Esta diplomatura resulta especialmente pertinente para profesionales de la salud, la psicología, la educación, el desarrollo organizacional, así como para cualquier persona interesada en fortalecer sus recursos emocionales y relacionales. Aporta una visión multidisciplinar de las emociones, entendidas no solo como respuestas afectivas, sino como procesos complejos que integran cuerpo, mente y entorno.

En un mundo atravesado por el estrés, la hiperestimulación y la desconexión afectiva, la **inteligencia emocional** se vuelve una herramienta fundamental para:

- Fortalecer la autoconciencia emocional y la capacidad de reflexión personal.
- Favorecer vínculos humanos más sanos y empáticos, tanto en lo personal como en lo laboral.
- Promover la toma de decisiones más equilibradas, alineadas con valores personales.
- Aumentar la resiliencia y el bienestar emocional frente a las adversidades cotidianas.
- Reducir el impacto negativo del estrés y los estados emocionales disfuncionales sobre la salud integral.



Al finalizar la diplomatura, los participantes habrán desarrollado **herramientas concretas** para:

- Reconocer, nombrar y comprender sus propias emociones y las de los demás.
- Intervenir con estrategias efectivas en situaciones de conflicto y crisis emocional.
- Aplicar modelos de regulación emocional basados en evidencia científica.
- Incorporar la inteligencia emocional como una competencia transversal a su vida personal y profesional.
- Acompañar procesos de transformación individual o grupal desde un enfoque integral y ético.



Esta propuesta se sustenta en una mirada que concibe al ser humano como una unidad en la que razón y emoción no se oponen, sino que se integran para promover una vida más plena, madura y consciente.



**Lic. Gonzalo Descotte**  
Director del programa



La **Universidad Sergio Arboleda** nace como un proyecto académico fundado sobre los principios del humanismo cristiano, base de la civilización occidental. Fue concebida y puesta en ejecución en los inicios de la década de los ochenta por la genialidad intelectual de Rodrigo Noguera Laborde y Álvaro Gómez Hurtado, quienes sostenían que desde el momento en el que las facultades de Derecho se dedicaron a la simple enseñanza de los códigos y las leyes, se crearon técnicos en legislación o codificación y se acabaron los juristas.

Con este proyecto se pretendía formar, no simples profesionales, sino profesionales cultos. De este modo, la Institución se concibe para desarrollar un programa académico fundado en las ciencias de la cultura y destinado a formar profesionales científicamente preparados, cultos y forjados en los valores de la civilización cristiana, postulados que se han mantenido en el tiempo y que fueron trazados para participar activamente en el desarrollo armónico de la nación.

La Sergio se inicia en Bogotá en 1984 con la Escuela de Derecho (como se llama a las facultades, en honor a los griegos), a la que sigue la Escuela de Filosofía y Humanidades, eje y complemento de la formación humanística. Con el compromiso esencial que inspira al centro educativo, pocos años después se abren los programas de Administración Empresarial y Finanzas y Comercio Internacional.

En los años siguientes, continúa ampliando su oferta académica con innovadoras carreras. La Universidad Sergio Arboleda se proyecta al futuro, impulsada por la misma indeclinable vocación hacia el conocimiento que animó la existencia de su ilustre fundador, Rodrigo Noguera Laborde.



”

*“La excelencia académica no es un destino, es un camino que se forja con trabajo y responsabilidad”.*

**Jorge Noguera Calderón**  
Rector



# Objetivos del programa

---

La presente Diplomatura se orienta a otorgar una formación actualizada y especializada en el desarrollo de la inteligencia emocional, brindando al egresado herramientas teóricas y prácticas para la comprensión, regulación y aplicación saludable de las emociones.

Durante todo el trayecto académico, los estudiantes recorrerán los fundamentos antropológicos, filosóficos, neurocientíficos y psicológicos que sustentan la afectividad humana, incorporando estrategias basadas en evidencia para intervenir en contextos personales, educativos, clínicos y organizacionales.

Este Posgrado propone como principales **objetivos:**



Identificar los componentes de la inteligencia emocional desde una perspectiva antropológica, integrando razón y emoción.



Reconocer y nombrar las propias emociones y las de los demás utilizando enfoques psicológicos, neurocientíficos y cognitivo-conductuales.



Fortalecer la autoconciencia mediante técnicas de autoobservación y reflexión sobre emociones y valores personales.



Aplicar herramientas para tomar decisiones y mejorar la comunicación basadas en habilidades de empatía y su aplicación en contextos profesionales.



A group of people are gathered around a table in a bright, sunlit room. In the foreground, a woman with curly hair, wearing a white lace top, is looking down at a spiral notebook. She is holding a purple pen in her right hand. To her right, another person's hands are visible, also looking at the notebook. In the background, other people are partially visible, including a man in a light blue shirt and a woman with blonde hair. The overall atmosphere is collaborative and focused.

## Formación integral

Nuestro programa se orientan al abordaje de temáticas de fuerte implicancia social, en un marco de valores humanos y compromiso con el cambio social.

## ¿A quiénes está dirigido?

---

Los contenidos de la presente Diplomatura aportan herramientas concretas para mejorar la gestión emocional en la vida cotidiana, intervenir en situaciones de conflicto, fortalecer vínculos y promover entornos saludables.

Es una propuesta formativa que combina teoría actualizada con técnicas aplicables, desde una mirada humana y científica.

El presente programa resulta **de gran utilidad e interés** para:



# Contenidos académicos

---

## Módulo 1

### **Introducción a la afectividad humana y las 11 emociones básicas según Santo Tomás de Aquino**

Docente: Juan de Dios Giménez Salinas

Los grados de vida en la persona humana.  
Las potencias o facultades humanas.  
Sensibilidad, sensualidad, apetito, afecto, emoción, pasión, humor, estado de ánimo y temperamento.  
Las 11 emociones básicas según Santo Tomás de Aquino.  
Reduccionismos: voluntarismo, hedonismo y biologicismo.  
Integración de las emociones en la unidad dinámica de la persona humana: vivir por razón y con emoción.

## Módulo 2

### **Introducción a la teoría de la inteligencia emocional según Goleman**

Docente: Liliana Oviedo

Antecedentes de la inteligencia emocional. Conceptualización de Inteligencia emocional. Principios. Relevancia.

## Módulo 3

### **Herramientas para la regulación emocional**

Docente: Ana Marcela Romero

Identificación y regulación de las emociones. Estrategias de autocontrol y gestión emocional.

Autoobservación y autorregulación en situaciones difíciles.  
Estrategias de intervención: psicoeducación, reestructuración cognitiva, entrenamiento conductual y prevención de recaídas.



**Módulo  
4**

**Aproximación neurobiológica a las emociones**

Docente: Braulio García

Procesos y mecanismos de la regulación emocional según el modelo de Gross.

Diferencias entre las estrategias adaptativas y desadaptativas de regulación emocional.

Comparación de enfoques terapéuticos basados en la regulación emocional para su aplicación en el tratamiento de trastornos emocionales y su efectividad en diferentes contextos clínicos.

**Módulo  
5**

**Experiencia emocional en la salud y en la enfermedad**

Docente: Manuela Pinzón

El ser humano como una unidad indivisible. Comprensión de la enfermedad como ausencia de salud. Diferencia entre el dolor físico y el dolor emocional. Salud psíquica. La importancia de la autorregulación en el bienestar emocional.

Desarrollo emocional (lo esperable) en la infancia: niños y cuidadores, en la adolescencia: la tormenta emocional, en la adultez: madurez emocional y plenitud. Claves para la intervención emocional: conocimiento, vínculo, comunicación, prudencia, intervención.

**Módulo  
6**

**Terapia de Aceptación y Compromiso y Activación Conductual**

Docente: Carlos Toro

Terapias contextuales o de tercera generación. ACT: flexibilidad psicológica y evitación experiencial. Diferencias con la terapia cognitivo-conductual. Modelo Hexaflex: procesos clave de ACT. Activación conductual y su aplicación en ACT. Herramientas prácticas y análisis de caso clínico.



# Staff docente

Conformamos una red global de networking, en la que nuestros docentes comparten sus conocimientos y experiencia profesional.



**Juan de Dios Giménez Salinas**



Psicólogo, U. de los Andes, Chile. Magíster en Psicología Integral de la Persona, U. Finis Terrae, Chile. Magíster en Educación con Mención en Dirección y Liderazgo Educativo, Pontificia U. Católica de Chile. Vicepresidente de la APSIP (Asociación de Psicología Integral de la Persona). Consultor académico de la Universidad Finis Terrae.



**Liliana Oviedo**



Magíster en Educación, Educación, Universidad de La Sabana. Especialista en Desarrollo Personal y Familiar, Universidad de La Sabana. Psicóloga- Universidad del Bosque.



**Ana Marcela Romero**



Psicóloga. Especialista en Infancia, el adolescente y la Familia. Magíster en Psicología Clínica- Universidad Konrad Lorenz.



**Braulio David García Barrera**



Especialización Terapia asistida con psicodélicos, Instituto Integrativo Transpersonal (España). Especialista en Evaluación y Diagnóstico Neuropsicológico, Universidad San Buenaventura. Psicólogo Universidad Incca De Colombia.



**Manuela Pinzón**



Psicóloga- Universidad Finis Terrae. Magíster en Psicología Integral de la Persona y Diplomado en Docencia Universitaria. Coordinación de programas psicoeducativos.



**Ps. Carlos Toro**



Licenciado en Psicología Clínica por la Universidad Finis Terrae, Chile.

Magíster en Terapias Contextuales: Integración de la Terapia de Aceptación y Compromiso (ACT) , Terapias Analítico Funcional (FAP) y Mindfulness.



## Certificación con aval de Universidad Sergio Arboleda

El egresado recibirá la certificación correspondiente en soporte digital, una vez concluido el plazo de cursado y acreditadas las actividades evaluativas pertinentes.

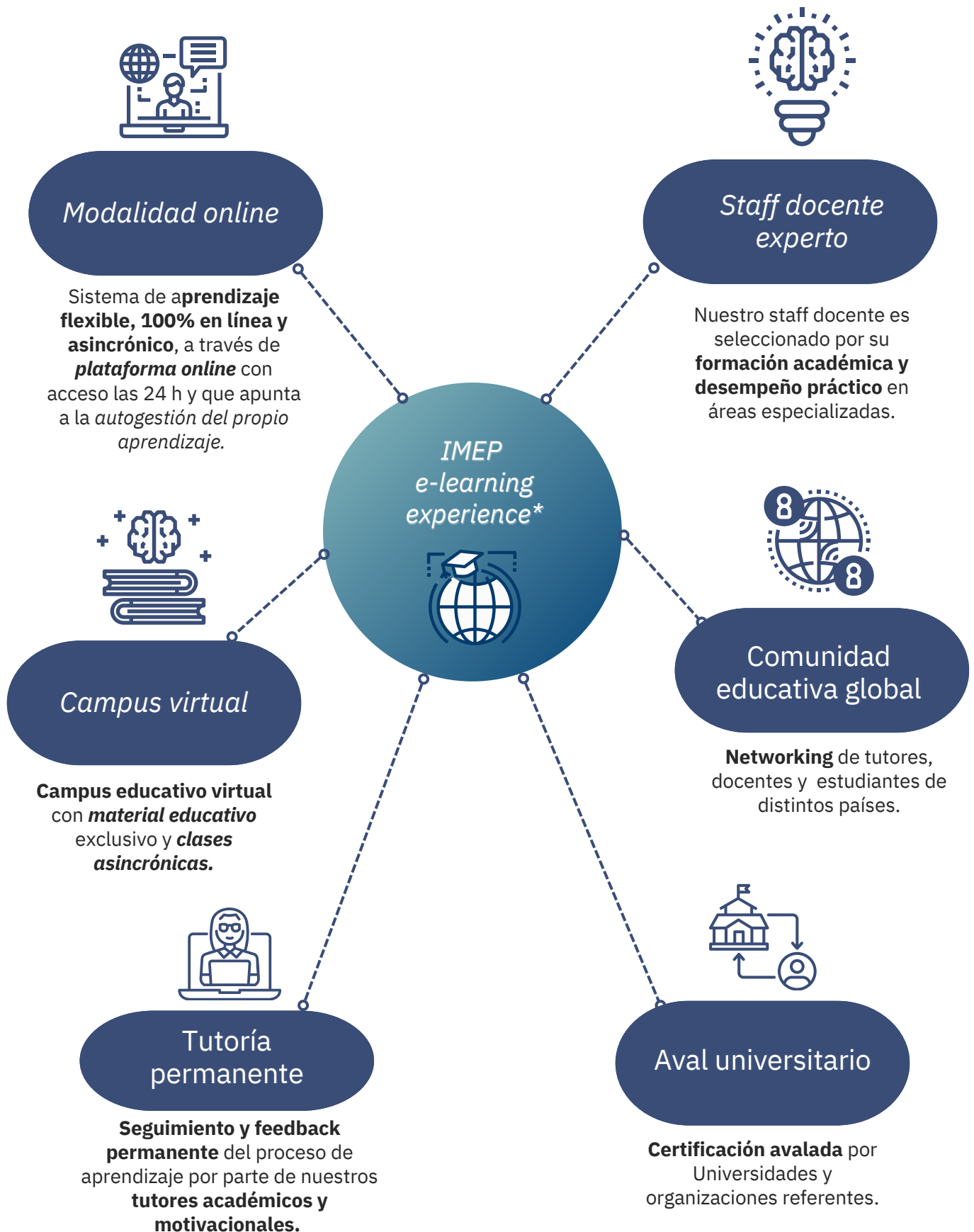
Dicha certificación indica curso, carga horaria, nombre del estudiante y organizaciones educativas que avalan.



Además, el egresado cuenta con la posibilidad de pedir su certificación en formato papel, con un coste adicional por gestiones administrativas y logística de envío.



# ¿Por qué sumarse a nuestro Posgrado?



# Plan didáctico

## Duración

**3 meses | 110 h cátedra**

Dedicación semanal: **4 a 5 h** (aproximadamente)

## Modalidad

**Flexible, 100% en línea y asincrónica a través de plataforma online con acceso las 24 h.**

Nuestra modalidad de cursado flexible permite la auto-gestión del propio aprendizaje. El cursado conlleva un ritmo semanal/quincenal, en el que cada módulo se habilita de forma progresiva, alternando semanas de cursado y semanas de estudio.

En las **12 semanas de cursado**, se habilita un módulo nuevo de contenido de forma quincenal. En las semanas de estudio, no se disponen nuevos contenidos, y están orientadas a la profundización y estudio.

## Metodología de aprendizaje

Programa de contenidos desarrollado en **6 módulos** (con variedad de materiales y recursos para garantizar un aprendizaje significativo).

Cada módulo cuenta con clases asincrónicas en formato de video que se habilitan de forma semanal y, una vez disponible, se encuentran disponibles las 24 hs en el campus educativo hasta el cierre del curso.

A su vez, cada módulo cuenta con material bibliográfico y con una instancia evaluativa.

## Evaluación







**Sistema de evaluación continua.** Al finalizar cada módulo, los estudiantes deben acreditar el aprendizaje mediante una instancia evaluativa (formato multiple choice y/o verdadero o falso).

Dichas instancias se habilitan de forma conjunta con el módulo y poseen un plazo de realización de hasta 1 mes.

Se recomienda la realización regular de las actividades evaluativas, a fin de fortalecer el proceso continuo y progresivo de aprendizaje.



# Resumen

<b>Duración</b>	<b>Carga horaria</b>	<b>Fecha</b>
 3 meses	 110 h cátedra	 Consultar fechas inicio
<b>Módulos contenidos</b>	<b>Evaluación</b>	<b>Certificación</b>
 6 módulos	 Evaluación continua	

Súmate a nuestra **Diplomatura en Inteligencia Emocional**, y adquiere herramientas concretas para mejorar la gestión emocional en la vida cotidiana, intervenir en situaciones de conflicto, fortalecer vínculos y promover entornos saludables.

Forma parte de nuestra comunidad global de aprendizaje y accede a nuestra metodología de aprendizaje validada por más de 1.000 estudiantes y organizaciones\* de distintos países del mundo, cuyos atributos diferenciales son:

- ✓ Aula virtual de fácil acceso, intuitiva y diseñada para una experiencia educativa satisfactoria.
- ✓ Acompañamiento tutorial permanente, a cargo de nuestros docentes facilitadores.
- ✓ Networking global, con posibilidades de establecer contacto con docentes, colegas y estudiantes de todo el mundo.

[Quiero más información](#)

\* Consulte por nuestros programas corporativos de formación.



## **Convenio IMEP Education y Universidad Sergio Arboleda**

Este convenio tiene el propósito de brindar educación de alta calidad, con una fuerte influencia en valores humanos, y accesible para todos los profesionales que deseen formarse.



