



IMEP
Institute of Medicine and Psychology



Formación de posgrado

Diplomatura en Abuso Sexual Infantil

Certificación con aval de IMEP Education y Unicervantes



¿Por qué deberías sumarte a nuestra Diplomatura en Abuso Sexual Infantil?

El **abuso sexual infantil** es un problema grave que afecta a millones de niños y niñas en todo el mundo. **Prevenir y abordar estos casos** es crucial para proteger a los más vulnerables y para construir sociedades más justas y equitativas.

El **impacto del abuso sexual infantil** en las sociedades es significativo. Las víctimas pueden sufrir traumas a largo plazo, incluyendo problemas de salud mental y emocional, dificultades para establecer relaciones sanas y desempeño académico bajo. Además, el abuso sexual infantil puede contribuir a la perpetuación de la violencia y la desigualdad en las sociedades.

La complejidad del abuso sexual infantil requiere de una **intervención integral y personalizada** que afronte sus múltiples dimensiones. Un enfoque interdisciplinario permite a los especialistas adentrarse en los **aspectos psicológicos, sociales, médicos y jurídicos que rodean estas situaciones**. La formación interdisciplinaria brinda a los profesionales la capacidad de colaborar y comunicarse efectivamente con otros expertos en distintas disciplinas, asegurando así una atención más completa y coherente para las víctimas.

Además, la especialización con un **enfoque interdisciplinario promueve la colaboración entre diferentes profesionales**, permitiendo la creación de equipos de trabajo en los que cada miembro contribuye con sus conocimientos y experiencias únicas. Esto conlleva a una atención más completa y personalizada, lo que aumenta la efectividad de las intervenciones y la posibilidad de recuperación de las víctimas.

En síntesis, nuestra **Diplomatura en Abuso sexual infantil** proporciona herramientas prácticas para una intervención integral; fomenta la comprensión del abordaje jurídico y legal; y capacita a los profesionales para trabajar en colaboración con otros expertos. Al adoptar este enfoque, se contribuye significativamente a la protección y recuperación de las víctimas de abuso sexual infantil en nuestras sociedades.



Lic. Gonzalo Descotte
Director del programa





El desarrollo histórico de UNICERVANTES está ligado a la historia de la Orden de San Agustín y su presencia en Colombia, a través de la Provincia de Nuestra Señora de Gracia.

En el año 2002, ante la necesidad de formar en las ciencias eclesiásticas a sus religiosos, la Provincia de Nuestra Señora de Gracia de Colombia estableció el Instituto de Estudios Superiores P. Fray Diego Francisco Padilla, OSA, para estudios de filosofía y teología. Posteriormente, fruto de una profunda reflexión sobre su compromiso con Colombia y la sólida tradición académica que la caracteriza, la Orden de San Agustín en Colombia proyectó la fundación de una institución de educación superior.

Mediante la Resolución No. 3600 del 2 de junio de 2009, el Ministerio de Educación Nacional de Colombia reconoció la personería jurídica a dicha institución con el nombre de Fundación Universitaria San Agustín. En el año 2018, a través de la Resolución No. 10741, el Ministerio de Educación Nacional ratificó la reforma estatutaria en la que se modificó la denominación institucional con el nombre de Fundación Universitaria Cervantes San Agustín – UNICERVANTES.



"La Universidad fomenta la generación de conocimiento científico en los diversos campos, para promover desde la ciencia y los diferentes saberes, desarrollos que contribuyan con la solución de las necesidades de la comunidad y del país".

Padre Fray Nelson Gallego Orozco, OSA.
Rector



Objetivos del programa

La **Diplomatura en Abuso sexual infantil** provee un enfoque interdisciplinario para el abordaje y prevención del abuso sexual infantil.

Bajo el desarrollo de las últimas evidencias teóricas, los estudiantes podrán conocer en profundidad las principales **teorías para la conceptualización y abordaje del abuso sexual infantil**, y adquirir **herramientas** adaptadas a las demandas de cada caso particular.

Este diplomado propone como principales **objetivos**:



Proporcionar herramientas prácticas para una intervención integral del abuso sexual infantil.



Desarrollar un análisis crítico de los dispositivos de trabajo empleados en la actualidad.



Capacitar a los profesionales para trabajar en colaboración con otros expertos.



Formación integral

Nuestros programas se orientan al abordaje de temáticas de fuerte implicancia social, en un marco de valores humanos y compromiso con el cambio social.

¿A quiénes está dirigido?

La complejidad del abuso sexual infantil requiere de una intervención integral y personalizada que afronte sus múltiples dimensiones.

Este programa proporciona herramientas prácticas para una intervención integral, fomenta la comprensión del abordaje jurídico y legal, y capacita a los profesionales para trabajar en colaboración con otros expertos.

Psicólogos, médicos y otros profesionales del ámbito de la salud.

que busquen adquirir **herramientas necesarias** para la detección del abuso, mitigar los efectos traumáticos y proveer una atención más completa y personalizada.

Trabajadores sociales, orientadores familiares y docentes.

para la **identificación y derivación de casos**, y la creación de ambientes seguros que promuevan el bienestar y protección de los niños y niñas.

Estudiantes avanzados de dichas carreras, y público interesado.

para adquirir **conocimientos y técnicas** que permitan colaborar en equipos interdisciplinarios.



Perfil de egresado

Competencias

Al finalizar el curso, el profesional será capaz de:

- Desarrollar competencias para identificar señales de abuso, evaluar el impacto psicológico en las víctimas y diseñar intervenciones terapéuticas efectivas.
- Colaborar en equipos multidisciplinares, asegurando una atención integral y coordinada para las víctimas y su entorno familiar.
- Aplicar conocimientos sobre aspectos legales y jurídicos relacionados con el abuso sexual infantil, permitiéndole abordar casos de manera ética y conforme a la normativa vigente.

Diferenciales de *Experiencia IMEP*

- **Programas de contenido** actualizados, y de excelente correlación entre actualización teórica y aplicación práctica.
- **Autogestión del aprendizaje**, con acceso al Campus virtual las 24 h, con ***material educativo exclusivo y clases asincrónicas***.
- **Tutoría permanente**, con asistencia y seguimiento al estudiante cuando lo requiera.
- **Staff de profesores referentes** en las temáticas tratadas, expertos en las temáticas y de reconocimiento internacional.
- **Networking global**, mediante el establecimiento de lazos profesionales internacionales.



Contenidos académicos

Módulo 1

Generalidades del Abuso Sexual Infantil.

Docente: Dra. Joselyn Lugo

Definición de la violencia sexual, tipos de violencia sexual. Definición del ASI. Estadísticas generales.

Características de la conducta sexual abusiva. Perfil del abusador y de las víctimas.

Dinámica del Abuso Sexual Intrafamiliar y Características y dinámicas de las familias. Efectos del ASI a mediano y largo plazo.

Módulo 2

Prevención del abuso sexual infantil.

Docente: Mag. María Elena Liebster

Prevención: qué es y sus tipos.

Factores de protección del niño. Factores de protección en la familia. La importancia de la autoprotección en el abuso sexual infantil.

Autoprotección: herramientas para los niños.

Papel de la comunidad, la escuela y la familia en la protección del abuso sexual infantil. 7 pasos para prevenir el abuso sexual infantil.

Módulo 3

Abuso sexual infantil: protagonistas y características del vínculo.

Docente: Mag. Evelina Giaroli

·Perfil de los protagonistas: familia y pareja, padre, tercero abusador, madre y niño víctima. Características de la relación. La relación abusiva: el engaño y la estafa. El silencio y la culpa. El secreto, la relación de hechizo y el estado de conciencia reducida.

La disfuncionalidad de la comunicación: rupturas y confusiones. Conminación y represalia. Características del hechizo: Efracción. Captación. Programación. Secreto. Pacto y vergüenza.



**Módulo
4**

Detección y evaluación de ASI.

Docente: Dra. Joselyn Lugo

Indicadores físicos . Indicadores de la esfera sexual. Indicadores inespecíficos. Indicadores de alta probabilidad. La revelación. Recomendaciones de Actuación. Evaluación. Entrevista. Técnicas proyectivas.

**Módulo
5**

Evaluación psicológica en violencia en la infancia.

Docente: Lic. Nicolás Godoy

Aspectos metodológicos durante la evaluación psicológica. Factores de riesgo. Indicadores: emocionales, físicos específicos, inespecíficos y conductuales. Proceso de evaluación: tipos de entrevistas en niños/niñas y adolescentes; tests e instrumentos de exploración psicológica (técnicas proyectivas gráficas, juego de de interrelaciones familiares, inventario de frases revisado, Multidimensional Neglectful Behavior Scale, entre otras), pruebas del relato y análisis criteriológico. Categorías diagnósticas: Maltrato, abuso y negligencia, Trauma Complejo, TEPT, comorbilidad diagnóstica.

**Módulo
6**

Intervención y abordajes en ASI.

Docente: Mag. Evelina Giaroli

La entrevista testimonial como evidencia para el juicio: primer entrevista con el niño. Planificación e ítems a tener en cuenta, desafíos, fases y competencia del psicólogo. Áreas de intervención terapéutica: etapas, manejo y protocolo del tratamiento.

La familia como informante o como factor potenciador del problema, como instrumento de cambio y red de soporte. La reconstrucción de la familia como objetivo terapéutico. La intervención multimetódica: pruebas constructivas, grilla familiar, score 15. Auto y heteroinformes.

**Módulo
7**

Abordajes jurídicos del Abuso Sexual Infantil.

Docente: Andrés Marinaro

Actuación estatal y judicial ante el ASI. Protocolos.

Intervención de profesionales. Secreto Profesional. Revictimización secundaria. Tratamiento legal de los delitos de ASI.



Staff docente

Conformamos una red global de networking, en la que nuestros docentes comparten sus conocimientos y experiencia profesional.



Mag. Joselyn Lugo



Licenciada en Psicología y Magister en Salud pública. Doctora en Salud Mental. Directora General de la asociación CISAPSI AC.

Coordinadora de los proyectos de atención y prevención del abuso sexual infantil y suicidio en niños y adolescentes.



Mag. María Elena Liebster



Lic. en Psicología clínica. Mg. Scientiarum en Psicología Clínica- Universidad Rafael Urdaneta.

Especialista en Terapia de la Conducta Infantil -Venezuela. Centro de investigaciones Sexológicas. Diplomado en Prevención del maltrato y abuso sexual infantil. Asociación Afecto contra el maltrato infantil- Colombia. Directora de la Asociación Afecto Venezuela.

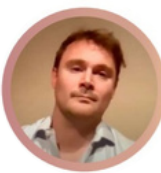


Mag. Evelina Giaroli



Magister en Psicología Clínica- UNSL. Doctoranda de la UBA.

Maestranda en Magister en Intervención Multidisciplinar para Trastornos Alimentarios; Trastornos de la Personalidad y Trastornos Emocionales- Universidad de Valencia. Maestranda en Proceso de elaboración de Tesis en Maestría en Psicoterapia Sistémica- UDA. Docente de Posgrado de Maestría en Psicología Clínica, mención Cognitivo Integrativa- FaPsi- UNSL.



Andrés Marinaro



Abogado- Universidad Nacional de Cuyo.

Secretario Vespertino del Noveno Juzgado de Familia de Las Heras. Maestrando y Doctorando en Derecho Procesal- Universidad de Rosario.



Nicolás Godoy



Lic. en Psicología- Universidad Congreso.

Doctorando en Psicología- Facultad de Psicología. Universidad Nacional de San Luis.



Certificación con aval de Unicervantes

El egresado recibirá la certificación correspondiente en soporte digital, una vez concluido el plazo de cursado y acreditadas las actividades evaluativas pertinentes.

Dicha certificación indica curso, carga horaria, nombre del estudiante y organizaciones educativas que avalan.



Además, el egresado cuenta con la posibilidad de pedir su certificación en formato papel, con un coste adicional por gestiones administrativas y logística de envío.



¿Por qué sumarse a nuestro diplomado?



Modalidad online

Sistema de **aprendizaje flexible, 100% en línea y asincrónico**, a través de **plataforma online** con acceso las 24 h y que apunta a la **autogestión del propio aprendizaje**.



Staff docente experto

Nuestro staff docente es seleccionado por su **formación académica y desempeño práctico** en áreas especializadas.



Campus virtual

Campus educativo virtual con **material educativo** exclusivo y **clases asincrónicas**.



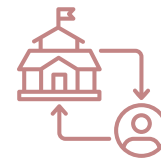
Comunidad educativa global

Networking de tutores, docentes y estudiantes de distintos países.



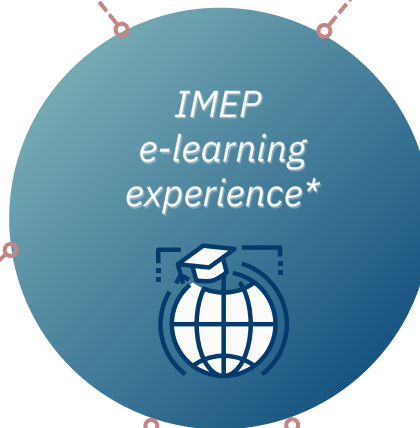
Tutoría permanente

Seguimiento y feedback permanente del proceso de aprendizaje por parte de nuestros **tutores académicos y motivacionales**.



Aval universitario

Certificación avalada por Universidades y organizaciones referentes.



IMEP
e-learning
experience*



Plan didáctico

Duración

3 meses | 90 horas cátedra totales

Dedicación semanal: **4/5 horas** (aproximadamente)

Modalidad

Flexible, 100% en línea y asincrónica a través de plataforma online con acceso las 24 h.

Nuestra modalidad de cursado flexible permite la auto-gestión del propio aprendizaje. El cursado conlleva un ritmo semanal, en el que cada módulo se habilita de forma progresiva, alternando semanas de cursado y semanas de estudio.

En las **14 semanas de cursado**, los módulos contenido se habilitan de forma semanal. No obstante, cada 2 semanas se dispone una semana de estudio, orientada a la profundización del material y en la que no se habilita nuevo contenido.

Metodología de aprendizaje

Programa de contenidos desarrollado en **7 módulos** (con variedad de materiales y recursos para garantizar un aprendizaje significativo).

Cada módulo cuenta con clases asincrónicas en formato de video que se habilitan de forma semanal y, una vez disponible, se encuentran disponibles las 24 hs en el campus educativo hasta el cierre del curso.

A su vez, cada módulo cuenta con material bibliográfico y con una instancia evaluativa.

Evaluación







Sistema de evaluación continua. Al finalizar cada módulo, los estudiantes deben acreditar el aprendizaje mediante una instancia evaluativa (formato multiple choice y/o verdadero o falso).

Dichas instancias se habilitan de forma conjunta con el módulo y poseen un plazo de realización de hasta 1 mes.

Se recomienda la realización regular de las actividades evaluativas, a fin de fortalecer el proceso continuo y progresivo de aprendizaje.



Resumen

Duración	Carga horaria	Fecha
 3 meses	 90 horas cátedra	 Inicio mensual
Módulos contenidos	Evaluación	Certificación
 7 módulos	 Evaluación continua	

Súmate a nuestra **Diplomatura en Abuso Sexual Infantil**, y especialízate en la detección y abordaje integral del abuso sexual infantil.

Forma parte de nuestra comunidad global de aprendizaje y accede a nuestra metodología de aprendizaje validada por más de 1.500 estudiantes y organizaciones* de distintos países del mundo, cuyos atributos diferenciales son:

- ✓ Aula virtual de fácil acceso, intuitiva y diseñada para una experiencia educativa satisfactoria.
- ✓ Acompañamiento tutorial permanente, a cargo de nuestros docentes facilitadores.
- ✓ Networking global, con posibilidades de establecer contacto con docentes, colegas y estudiantes de todo el mundo.

[Quiero más información](#)

* Consulte por nuestros programas corporativos de formación.





Convenio IMEP Education y Unicervantes

Este convenio tiene el propósito de brindar educación de alta calidad con una fuerte influencia en valores humanos.



